

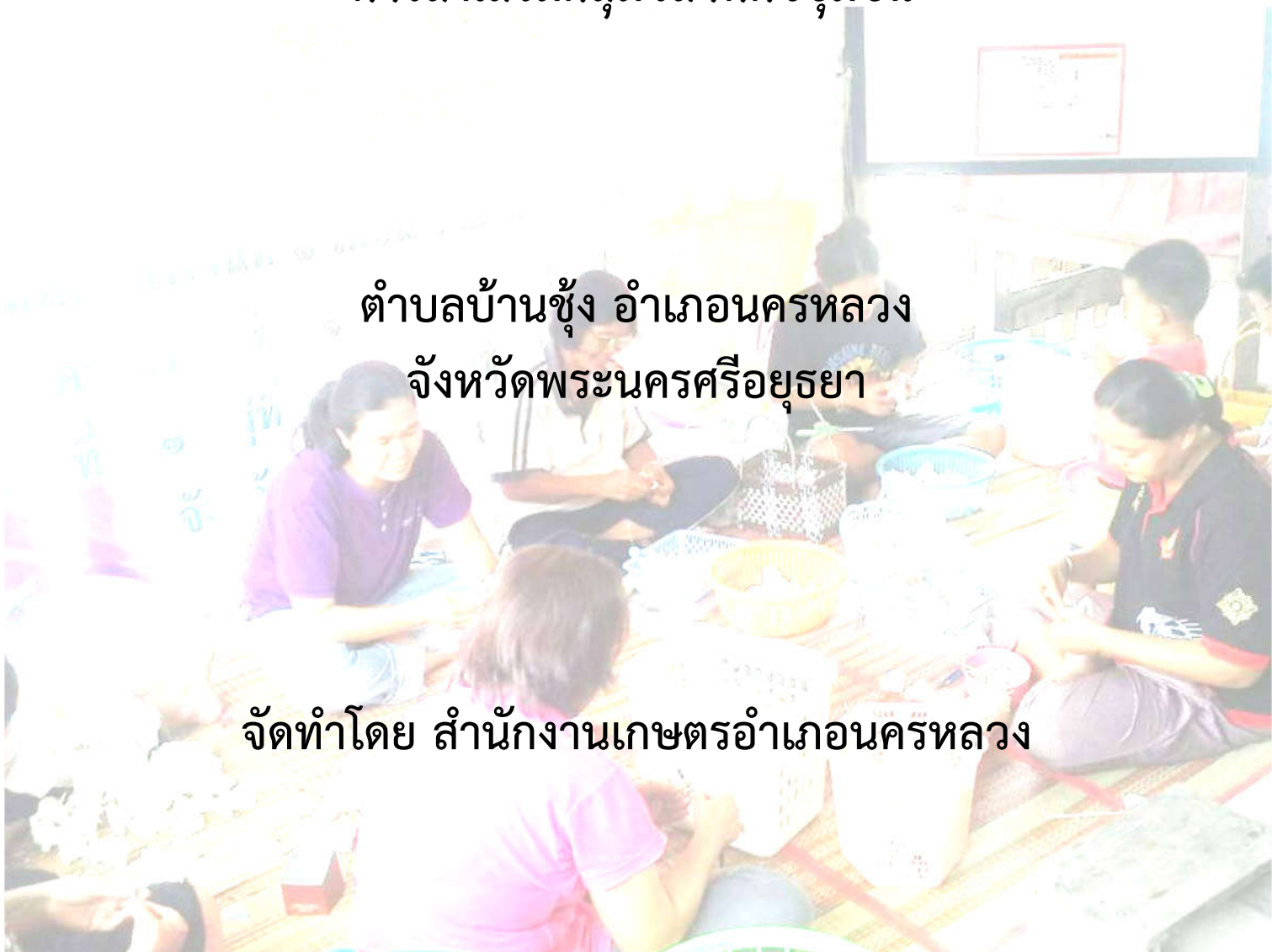


ข้อมูลประกอบการดำเนินงาน
ตามระบบ **MRCF** ปี ๒๕๕๙

“การส่งเสริมกลุ่มวิสาหกิจชุมชน”

ตำบลบ้านซุง อำเภอนครหลวง
จังหวัดพระนครศรีอยุธยา

จัดทำโดย สำนักงานเกษตรอำเภอนครหลวง



ข้อมูลประกอบการใช้แผนที่ส่งเสริมการเกษตรประจำตำบล

ตำบลบ้านซุง อำเภอนครหลวง จังหวัดพระนครศรีอยุธยา

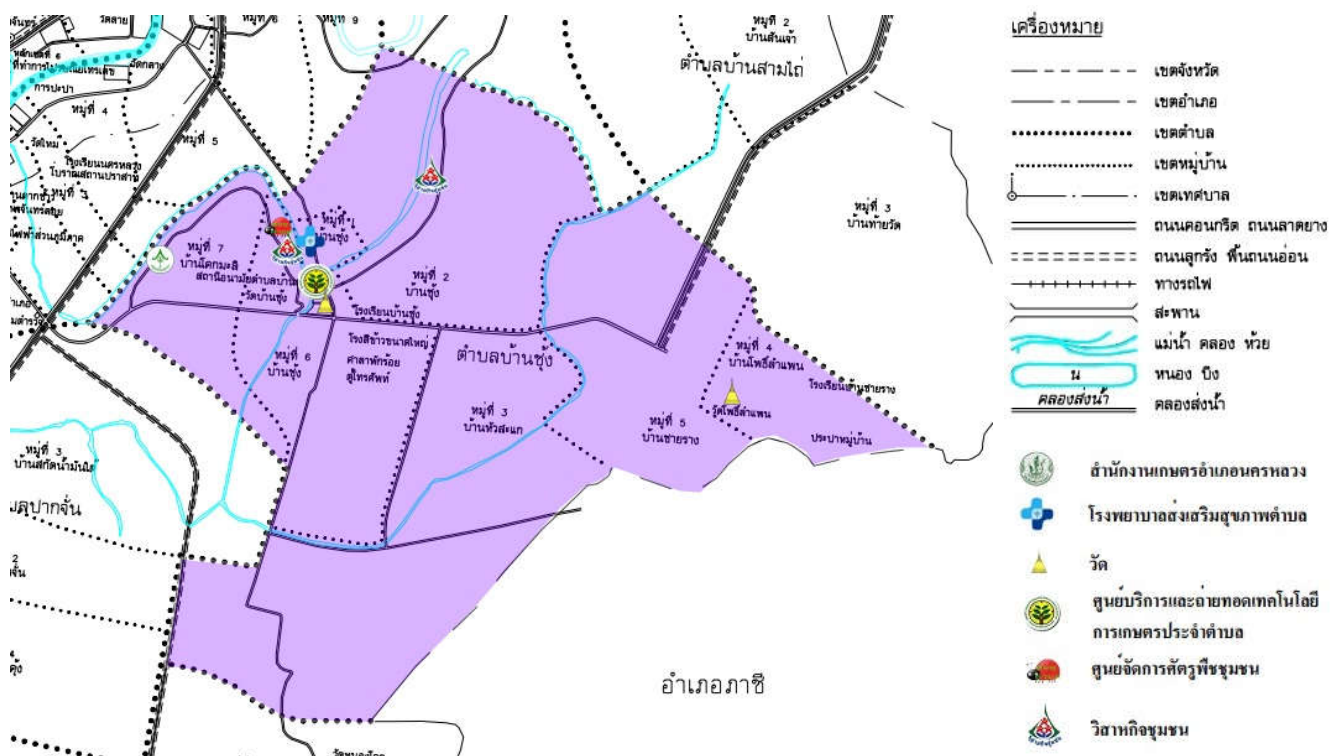
ข้อมูลพื้นฐานระดับตำบล

ตำบลบ้านซุง อยู่ทางทิศตะวันออกเฉียงเหนือของอำเภอนครหลวง ซึ่งอำเภอนครหลวง แบ่งเขตการปกครอง เป็น 12 ตำบล คือ บ่อโพง คลองสะแก ปากจั่น หนองปลิง บ้านซุง นครหลวง สามโก้ ท่าช้าง พระนอน แม่ลา บางพระครู บางระกำ มีอาณาเขตของตำบลติดต่อกับตำบล หรืออำเภออื่นๆ ดังนี้

ทิศเหนือ	ติดต่อกับ	ตำบลพระนอน, ตำบลสามโก้
ทิศใต้	ติดต่อกับ	ตำบลปากจั่น, ตำบลหนองปลิง
ทิศตะวันออก	ติดต่อกับ	อำเภอภาชี
ทิศตะวันตก	ติดต่อกับ	ตำบลนครหลวง

ตำบลบ้านซุง แบ่งเขตการปกครองออกเป็น 7 หมู่บ้าน ได้แก่

หมู่ที่ 1	ชื่อ บ้านซุง	ผู้ใหญ่บ้าน ได้แก่ นายสุทิน ยิ้มละม้าย
หมู่ที่ 2	ชื่อ บ้านซุง	ผู้ใหญ่บ้าน ได้แก่ นายอนุชิต ช่วยพวยง
หมู่ที่ 3	ชื่อ บ้านหัวสะแก	ผู้ใหญ่บ้าน ได้แก่ นายวิวัฒน์ ประทุมพันธ์
หมู่ที่ 4	ชื่อ บ้านโพธิ์ลำแพน	ผู้ใหญ่บ้าน ได้แก่ นายไพศาล ใจเบิกบาน
หมู่ที่ 5	ชื่อ บ้านช้ายราง	ผู้ใหญ่บ้าน ได้แก่ นางอัมพรรัช เรืองผึ้ง
หมู่ที่ 6	ชื่อ บ้านซุง	กำนัน ได้แก่ นายบัณฑิต สงเคราะห์ธรรม
หมู่ที่ 7	ชื่อ บ้านโคกมะลิ	ผู้ใหญ่บ้าน ได้แก่ นายทรัพย์ ต้นตระกูล



ตำบลบ้านซุง มีกลุ่มชุดดินอยู่ในกลุ่ม 1 2 และ 4 ซึ่งมีความเหมาะสมในการทำนาปลูกข้าว ตำบลบ้านซุงมีสภาพภูมิประเทศลักษณะเป็นที่ราบลุ่มและมีที่ดอนเป็นบางแห่ง ซึ่งสภาพดังกล่าว แบ่งออกเป็น 2 บริเวณ คือ

1. พื้นที่ราบลุ่มส่วนใหญ่อยู่บริเวณบึงบ้านซุง ทางทิศตะวันตกของตำบล และพื้นที่ดังกล่าวจะเป็นพื้นที่ปลูกข้าว อยู่กระจายในหมู่บ้าน
2. พื้นที่ราบดอนส่วนมากจะอยู่บริเวณทิศตะวันออก หมู่ที่ 2, 3, 4, 5

ตำบลบ้านซุง มีพื้นที่อยู่ในเขตชลประทานทั้งหมด ทำให้มีน้ำเพียงพอตลอดทั้งปีในการทำ การเกษตร นอกจากนี้ตำบลบ้านซุงมีแหล่งน้ำตามธรรมชาติ ซึ่งเป็นแหล่งกักเก็บน้ำไว้ใช้ในยามขาดแคลน ได้แก่ บึงบ้านซุง ตั้งบริเวณหมู่ที่ 1 2 และ 6 และบึงอ้อ ตั้งอยู่บริเวณหมู่ที่ 5

ตำบลบ้านซุง มีพื้นที่ทั้งหมด 1,7971 ไร่ เป็นพื้นที่ทำการเกษตร 8,442 ไร่ พืชเศรษฐกิจหลักได้แก่ ข้าว โดยมีพื้นที่ปลูกข้าวของตำบลทั้งหมดประมาณ 8,000 ไร่ จำแนกได้ดังนี้

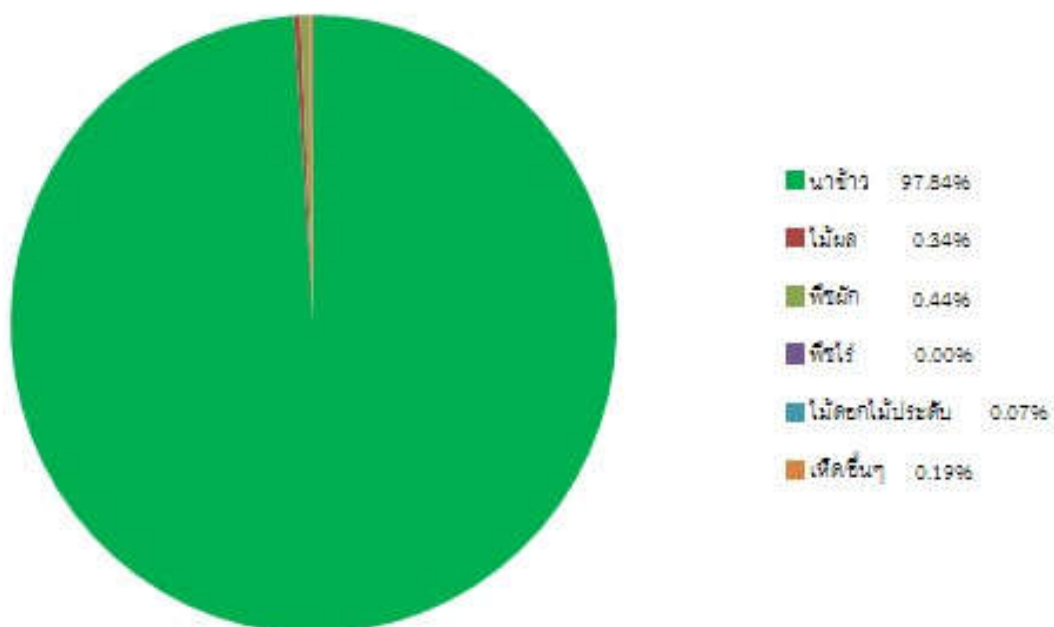
การปลูกข้าว ฤดูนาปี และ ฤดูนาปรัง พื้นที่ประมาณ 8,000 ไร่

พันธุ์ที่ใช้ปลูกส่วนใหญ่ คือ กข31 (ปทุมธานี 80), สุพรรณบุรี1, กข41, กข47

ผลผลิตเฉลี่ย 820 กิโลกรัมต่อไร่ ต้นทุนการผลิต 4,500 – 7,500 บาทต่อไร่

ราคาที่เกษตรกรขายได้โดยเฉลี่ย 6.50 บาทต่อกิโลกรัม

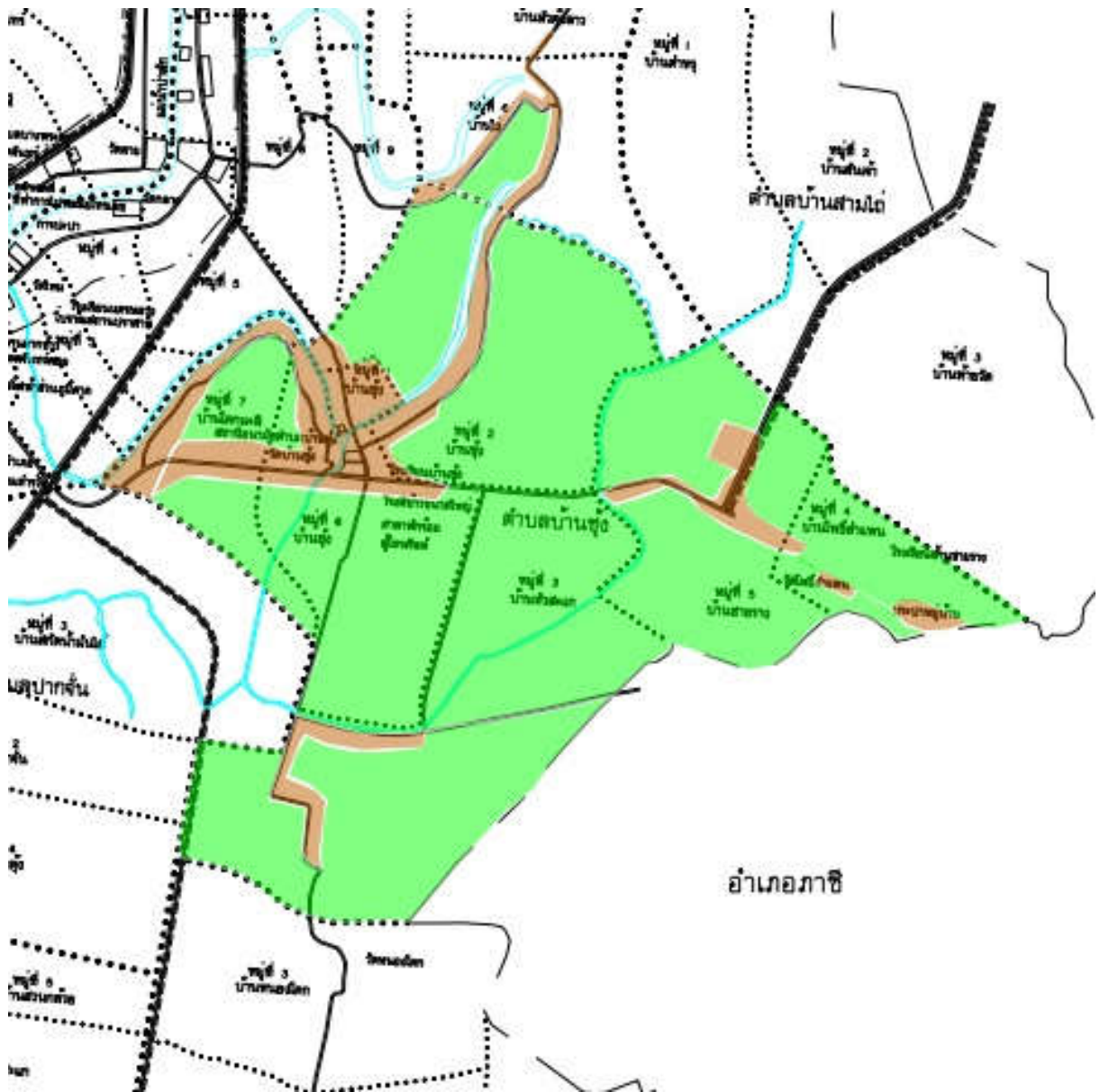
รูปภาพแสดงการใช้ประโยชน์ที่ดินทางการเกษตรของตำบลบ้านซุง



ข้อมูลด้านส่งเสริมการเกษตร ตำบลบ้านซุง มีองค์ประกอบด้านการส่งเสริมการเกษตร ดังนี้

1. องค์การบริหารส่วนตำบลบ้านซุง ตั้งอยู่หมู่ที่ 6 ตำบลบ้านซุง
2. ศูนย์บริการและถ่ายทอดเทคโนโลยีการเกษตรประจำตำบลบ้านซุง ตั้งอยู่หมู่ที่ 6 ตำบลบ้านซุง
3. อาสาสมัครเกษตรประจำหมู่บ้าน จำนวน 7 หมู่บ้าน ได้แก่
 - 3.1 นายประทีน ยิ้มละม้าย อาสาสมัครเกษตร หมู่ที่ 1
 - 3.2 นายชาติ เรืองอุไร อาสาสมัครเกษตร หมู่ที่ 2
 - 3.3 นายวัฒน์ ประทุมพันธ์ อาสาสมัครเกษตร หมู่ที่ 3
 - 3.4 นายธารา สุมานิต อาสาสมัครเกษตร หมู่ที่ 4
 - 3.5 นายอนันต์ สงเคราะห์ธรรม อาสาสมัครเกษตร หมู่ที่ 5
 - 3.6 นางสาวศิริต นาคเปี่ยม อาสาสมัครเกษตร หมู่ที่ 6
 - 3.7 นายทรัพย์ ต้นตระกูล อาสาสมัครเกษตร หมู่ที่ 7
4. กลุ่มแม่บ้านเกษตรกร ตำบลบ้านซุง ตั้งอยู่หมู่ที่ 7 ตำบลบ้านซุง โดยมี นางมณี พลทรัพย์ เป็นประธานกลุ่ม มีสมาชิกจำนวน 13 ราย
5. ศูนย์เรียนรู้เศรษฐกิจพอเพียง ตำบลบ้านซุง ตั้งอยู่หมู่ที่ 3 ตำบลบ้านซุง โดยมี นายเกษม ก้อนทอง เป็นประธานกลุ่ม มีสมาชิกจำนวน 20 ราย
6. ศูนย์จัดการศัตรูพืชชุมชน ตำบลบ้านซุง ตั้งอยู่หมู่ที่ 6 ตำบลบ้านซุง โดยมี นายบรรจวบ ผดุงขวัญ เป็นประธานกลุ่ม มีสมาชิกจำนวน 20 ราย
7. วิสาหกิจชุมชนกลุ่มงานฝีมือและแปรรูปอาหาร หมู่ 6 ตำบลบ้านซุง ตั้งอยู่หมู่ที่ 6 ตำบลบ้านซุง โดยมี นางสาวโกสุ่ม ผดุงขวัญ เป็นประธานกลุ่ม มีสมาชิกจำนวน 7 ราย
8. วิสาหกิจชุมชนกลุ่มอาชีพบ้านซุง หมู่ 2 ตั้งอยู่หมู่ที่ 2 ตำบลบ้านซุง โดยมีนางวรรณภา คชบุตร เป็นประธานกลุ่ม มีสมาชิกจำนวน 13 ราย
9. แปลงพยากรณ์การระบาดของศัตรูพืช ตั้งอยู่หมู่ที่ 4 ตำบลบ้านซุง โดยมี นายธารา สุมานิต เป็นเกษตรกรเจ้าของแปลง

แผนที่แสดงพื้นที่ปลูกข้าว
ตำบลบ้านซุง อำเภอนครหลวง จังหวัดพระนครศรีอยุธยา

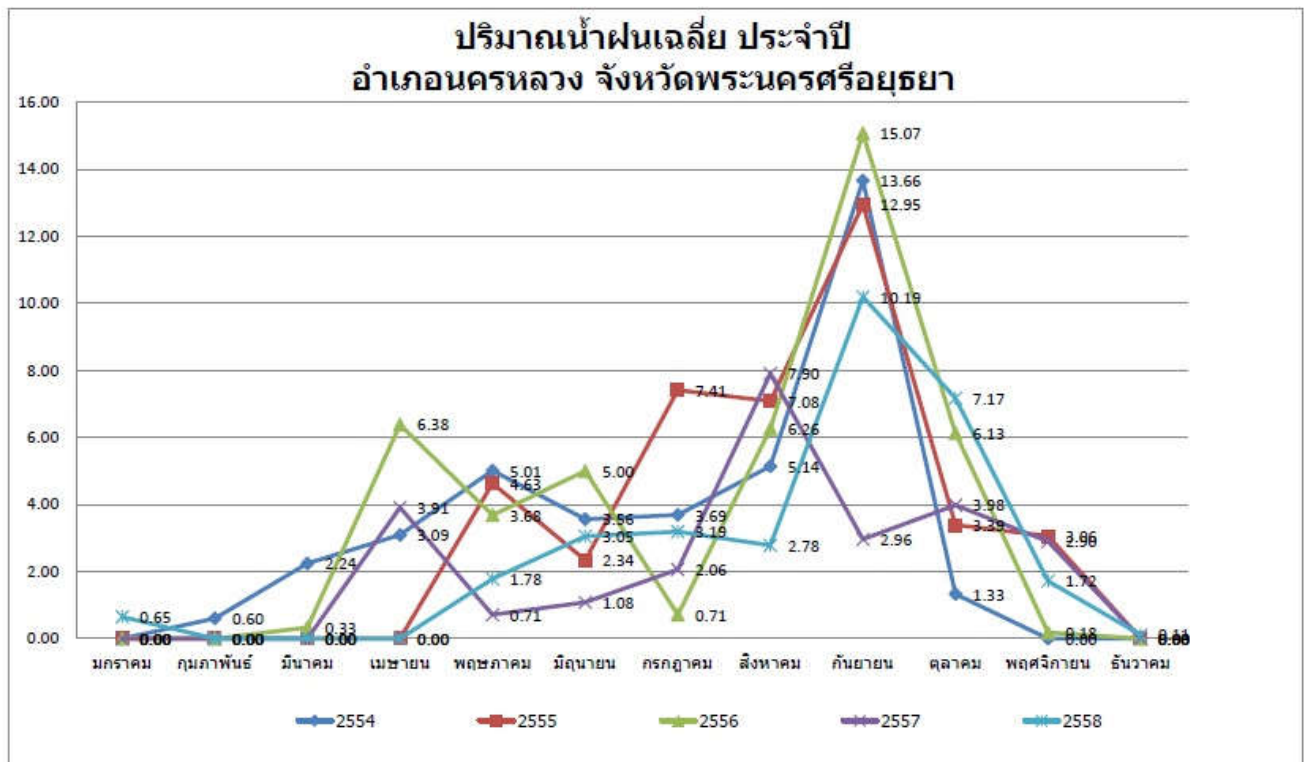


พื้นที่ทำการเกษตร 8,842 ไร่
 พื้นที่ปลูกข้าว 8,384 ไร่

บันทึกรายงานอุตุนิยมวิทยา สำหรับสถานีฝนประจำปี
สถานีฝนอำเภอนครหลวง จังหวัดพระนครศรีอยุธยา

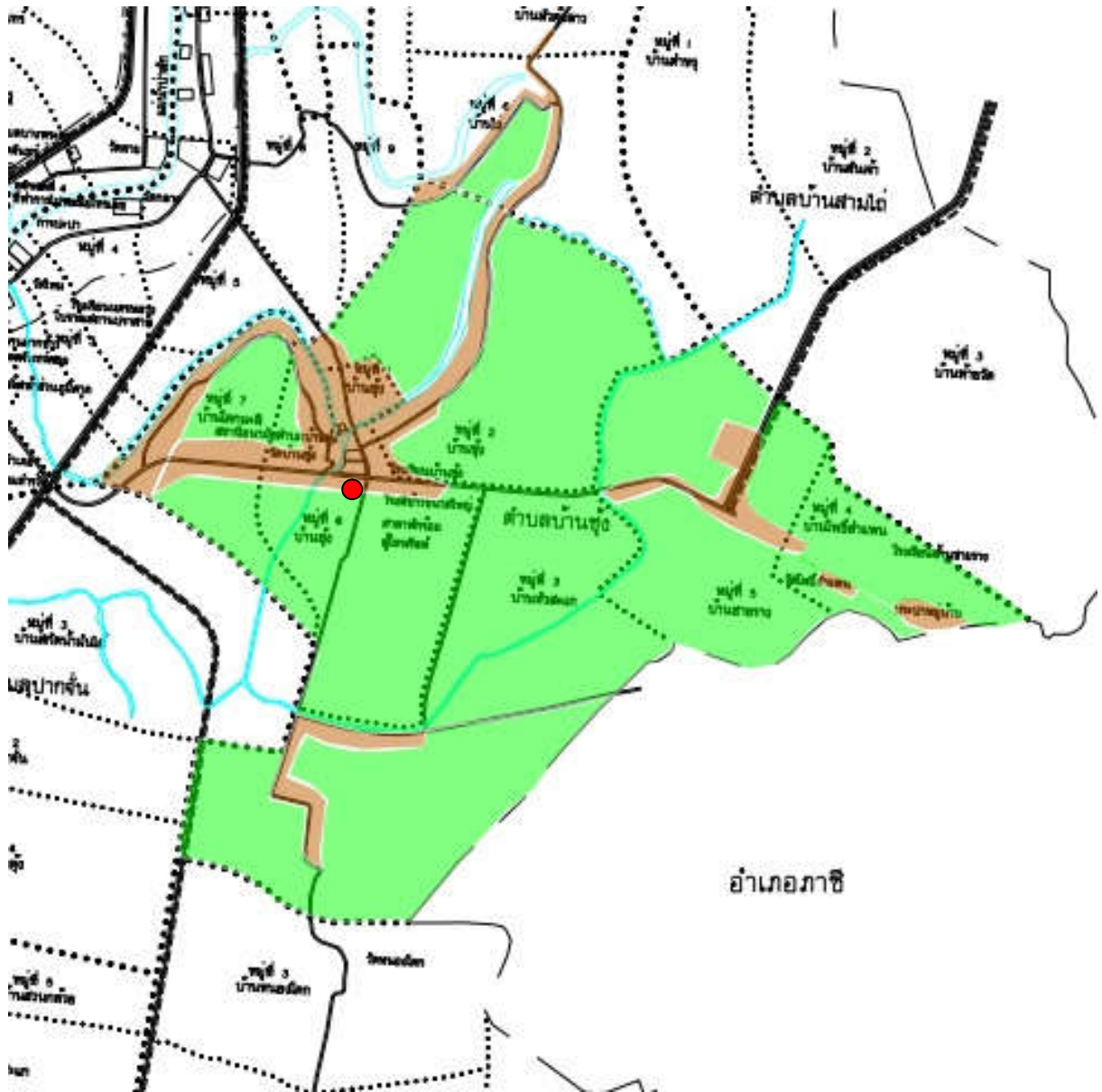
		เดือน	มกราคม	กุมภาพันธ์	มีนาคม	เมษายน	พฤษภาคม	มิถุนายน	กรกฎาคม	สิงหาคม	กันยายน	ตุลาคม	พฤศจิกายน	ธันวาคม	รวม
2554	ปริมาณ (มม.)	0	16.7	69.3	92.7	155.2	106.7	114.3	159.4	409.9	41.1	0	0	1,165.3	
	เฉลี่ย (มม.)	0.00	0.60	2.24	3.09	5.01	3.56	3.69	5.14	13.66	1.33	0.00	0.00	3.2	
2555	ปริมาณ (มม.)	0	0	0	0	143.5	70.1	229.8	219.6	388.5	105.2	91.9	0	1,248.6	
	เฉลี่ย (มม.)	0.00	0.00	0.00	0.00	4.63	2.34	7.41	7.08	12.95	3.39	3.06	0.00	3.4	
2556	ปริมาณ (มม.)	0	0	10.3	191.5	114	150	22	194	452	190	5.4	0	1,329.2	
	เฉลี่ย (มม.)	0.00	0.00	0.33	6.38	3.68	5.00	0.71	6.26	15.07	6.13	0.18	0.00	3.6	
2557	ปริมาณ (มม.)	0	0	0	117.2	22	32.4	64	244.8	88.9	123.4	86.9	0	779.6	
	เฉลี่ย (มม.)	0.00	0.00	0.00	3.91	0.71	1.08	2.06	7.90	2.96	3.98	2.90	0.00	2.1	
2558	ปริมาณ (มม.)	20.3	0	0	0	55.3	91.5	99	86.1	305.6	222.2	51.5	3.5	935.0	
	เฉลี่ย (มม.)	0.65	0.00	0.00	0.00	1.78	3.05	3.19	2.78	10.19	7.17	1.72	0.11	2.6	
2559	ปริมาณ (มม.)	13.4	0	0	67.6	72.9	0	0	0	0	0	0	0	153.9	
	เฉลี่ย (มม.)	0.43	0.00	0.00	2.25	2.35	0.00	0.00	0.00	0.00	0.00	0.00	0.00	0.4	

ข้อมูล ณ 31 พฤษภาคม 2559



ที่มา : สถานีฝนอำเภอนครหลวง จังหวัดพระนครศรีอยุธยา

แผนที่แสดงที่ตั้งศูนย์บริการและถ่ายทอดเทคโนโลยีการเกษตรประจำตำบล
ตำบลบ้านซุง อำเภอนครหลวง จังหวัดพระนครศรีอยุธยา



● ศูนย์บริการและถ่ายทอดเทคโนโลยีการเกษตรประจำตำบลบ้านซุง
สถานที่ตั้ง หมู่ 6 ตำบลบ้านซุง
พิกัด X : 676314 Y: 1599217

รายชื่อคณะกรรมการศูนย์บริการและถ่ายทอดเทคโนโลยีการเกษตรประจำตำบลบ้านซุง

ลำดับ	ชื่อ - สกุล	ตำแหน่ง	เบอร์โทรศัพท์
1	นายบันเทิง สงเคราะห์ธรรม	ประธานกรรมการ	0895385955
2	นายอนุชิต ช่วยพุง	กรรมการ	0878232507
3	นายไพศาล ใจเบิกบาน	กรรมการ	0817441151
4	นางนงนาฏ เพ็งเจริญรัตน์	กรรมการ	0906366866
5	นายประทีน ยิ้มละม้าย	กรรมการ	0838922581
6	นายวัฒน์ ประทุมพันธ์	กรรมการ	0819465061
7	นายชาติ เรืองอุไร	กรรมการ	0890435010
8	นายสุเทพ เพ็งเจริญรัตน์	กรรมการ	
9	นายสุชิน แก้วลอย	กรรมการ	0817728935
10	นายอนันต์ สงเคราะห์ธรรม	กรรมการ	0867504635
11	นางสำริด นาคเปี่ยม	กรรมการ	0860181480
12	นายทรัพย์ ตันตระกูล	กรรมการ	0819912103
13	นายธารา สุมานิต	กรรมการ	0839160036
14	นายสวัสดิ์ ไม้เกตุ	กรรมการ	
15	นายวิวรรณ วิทยานต์	กรรมการและเลขานุการ	0870860862
16	พ.อ.อ.กษิตศ รุณพันธ์	กรรมการและผู้ช่วยเลขานุการ	0922507358

การส่งเสริมการเกษตรแบบเฉพาะเจาะจงในพื้นที่ “การส่งเสริมกลุ่มวิสาหกิจชุมชน”

ตำบลบ้านซุง อำเภอนครหลวง จังหวัดพระนครศรีอยุธยา

หลักการและเหตุผล

ตำบลบ้านซุง มีพื้นที่การปลูกข้าวมากเป็นอันดับสองของอำเภอนครหลวง พื้นที่ปลูกข้าวประมาณ 8,000 ไร่ เป็นอาชีพหลักของชุมชน เนื่องจากสถานการณ์ด้านการเกษตรในพื้นที่ตำบลบ้านซุง ระยะสองสามฤดูกาลผลิตที่ผ่านมา พื้นที่ทำการเกษตรของตำบลบ้านซุง ประสบปัญหาขาดแคลนน้ำในการทำการเกษตร ทำให้เกษตรกรไม่ได้ทำนา คราวเรือนเกษตรกรประสบปัญหาทางด้านรายได้ เกษตรกรรุ่นใหม่ต้องผันตัวเข้าสู่ระบบอุตสาหกรรม เนื่องจากต้องหารายได้มาจุนเจือครัวเรือน

การส่งเสริมการรวมกลุ่มเพื่อดำเนินกิจกรรมต่างๆ ของสมาชิกในชุมชน เป็นการช่วยส่งเสริมการทำงานเป็นกลุ่ม การขอรับสนับสนุนงบประมาณต่างๆ จากภาครัฐ ช่วยสร้างความเข้มแข็งให้แก่กลุ่มและชุมชน

เป้าหมายในการส่งเสริมการเกษตรแบบเฉพาะเจาะจง

ได้แก่ วิสาหกิจชุมชนกลุ่มงานฝีมือและแปรรูปอาหาร หมู่ ๖ ตำบลบ้านซุง
ที่ตั้ง ๘๒ หมู่ ๖ ต.บ้านซุง อ.นครหลวง จ.พระนครศรีอยุธยา

ผลิตภัณฑ์ของวิสาหกิจชุมชนกลุ่มงานฝีมือและแปรรูปอาหารหมู่ ๖ ตำบลบ้านซุง มีความหลากหลาย ได้แก่ งานสานจากหวาย เชือกกล้วย, การประดิษฐ์พวงมาลัยจากกระดาษทิชชู, งานผ้าบาติก, ผลิตภัณฑ์ของใช้ในครัวเรือน เช่น น้ำยาเอนกประสงค์ แชมพู ยาหม่อง เป็นต้น นอกจากนี้กลุ่มยังมีการผลิตขนมจำหน่ายในงานต่างๆ ผลผลิตส่วนใหญ่จะจำหน่ายในตลาดชุมชน

การวิเคราะห์สถานการณ์

จากสถานการณ์ในปีที่ผ่านมาเกษตรกรได้รับผลกระทบจากสภาวะการณ์ขาดแคลนน้ำเพื่อทำการเกษตร ทำให้การทำการเกษตรไม่สามารถทำได้ตามปกติ สมาชิกกลุ่มฯ มีความต้องการเพิ่มศักยภาพในการประดิษฐ์งานหัตถกรรม เพื่อเป็นการใช้เวลาว่างให้เป็นประโยชน์ของสมาชิกกลุ่ม และเพื่อเป็นการหารายได้เสริมให้กับสมาชิกกลุ่มอีกช่องทางหนึ่ง

จุดเด่น (S) กลุ่มมีศักยภาพในการประดิษฐ์งานที่หลากหลาย ทั้งจากภูมิปัญญาท้องถิ่น และการเรียนรู้จากแหล่งต่างๆ

ปัญหา (W) การจำหน่ายสินค้า รวมทั้งแหล่งจำหน่ายสินค้าและการแข่งขันทางการตลาด

โอกาส (O) หน่วยงานของรัฐและองค์กรปกครองส่วนท้องถิ่นให้การสนับสนุนในรูปของการรวมกลุ่มเพื่อผลิต, สินค้าเป็นที่นิยมของลูกค้าและราคาย่อมเยา

ข้อจำกัด (T) สินค้าซึ่งเป็นงานประดิษฐ์และงานหัตถกรรมของสมาชิก ยังไม่เป็นที่รู้จักอย่างแพร่หลาย

จากการวิเคราะห์ SWOT ดังกล่าว กลุ่มฯ มีแนวทางการพัฒนา ดังนี้

- ขอรับการสนับสนุนงบประมาณด้านเงินทุนจากหน่วยงานอื่นๆ ที่เกี่ยวข้อง เพื่อเพิ่มความหลากหลายของผลิตภัณฑ์
- พัฒนาสินค้าให้มีความทันสมัย ตรงตามความต้องการของผู้ซื้อ
- สร้างแบรนด์ผลิตภัณฑ์ เพื่อให้เป็นที่จดจำของผู้ซื้อ
- เชื่อมโยงเครือข่ายกับหน่วยงานต่างๆ เพื่อเพิ่มช่องทางการจำหน่ายสินค้ารวมทั้งเชื่อมโยงเครือข่ายกับองค์กรเกษตรกรอื่นๆ

จากแนวทางที่กล่าวมาแล้วข้างต้น กลุ่มฯ มีมติเห็นพ้องต้องกันว่าควรดำเนินโครงการเพิ่มศักยภาพวิสาหกิจชุมชนกลุ่มงานฝีมือและแปรรูปอาหาร หมู่ ๖ ตำบลบ้านซุง โดยการผลิตดอกไม้จันทน์และงานจักสาน เพื่อเพิ่มความหลากหลายแก่ผลิตภัณฑ์ของกลุ่มฯ รวมทั้งพัฒนารูปแบบงานหัตถกรรมของกลุ่มฯ โดยดำเนินการจัดทำโครงการเพื่อขอรับการสนับสนุนจากกรมส่งเสริมการเกษตร องค์กรปกครองส่วนท้องถิ่น หรือหน่วยงานต่างๆ

การส่งเสริมการเกษตรแบบเฉพาะเจาะจง

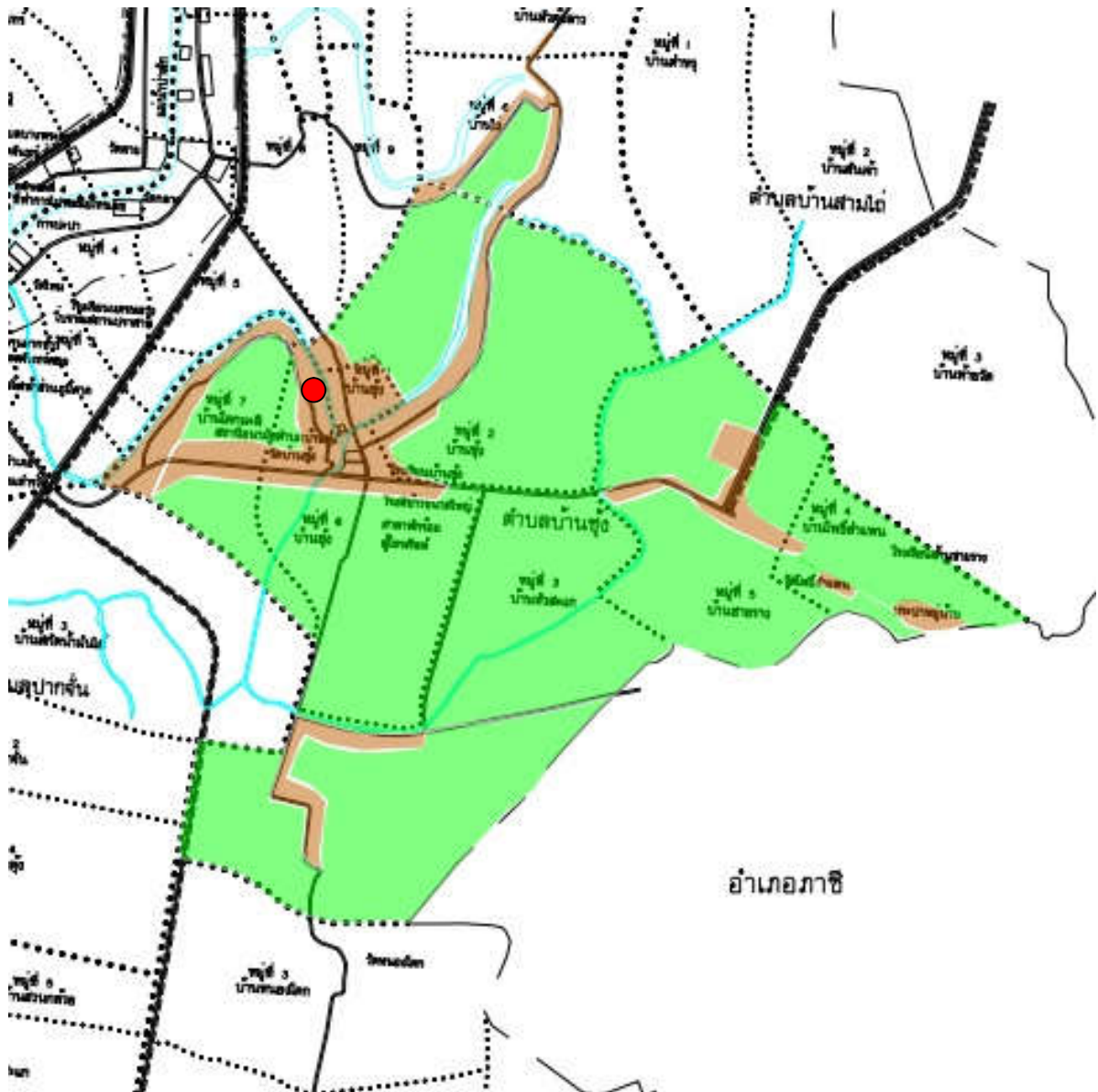
วิสาหกิจชุมชนกลุ่มงานฝีมือและแปรรูปอาหาร หมู่ ๖ ตำบลบ้านซุง ได้รับการสนับสนุนงบประมาณในการดำเนินงานโครงการตามแผนพัฒนาอาชีพเกษตรกรตามความต้องการของชุมชนเพื่อบรรเทาภัยแล้ง ปี ๒๕๕๘/๕๙

- โครงการเพิ่มศักยภาพวิสาหกิจชุมชนกลุ่มงานฝีมือและแปรรูปอาหาร หมู่ ๖ ตำบลบ้านซุง งบประมาณ ๑๓๐,๐๐๐ บาท โดยมีรายละเอียด ดังนี้

กิจกรรม	แยกรายการ	จำนวน	หน่วย	ราคาต่อหน่วย	รวมจำนวน
๑. การผลิตดอกไม้จันทน์	๑. ค่าวัสดุ	๑	ชุด	๒๙,๐๐๐	๒๙,๐๐๐
	๒. ค่าจ้างแรงงาน	๑๐๐,๐๐๐	ดอก	๐.๕	๕๐,๐๐๐
๒. งานจักสาน	๑. ค่าวัสดุ	๑	ชุด	๘,๐๐๐	๘,๐๐๐
	๒. ค่าจ้างแรงงาน	๔๕๐	แรง	๘๐	๘,๐๐๐
๓. ผลิตน้ำยาต่างๆ (น้ำยาล้างจาน น้ำยาปรับ- ผ้านุ่ม ยาสระผม เป็นต้น)	๑. ค่าวัสดุ	๑๒๕	ชุด	๒๐๐	๒๕,๐๐๐
	- ชุดทำน้ำยาเอนกประสงค์	๒๕	ชุด	๒๐๐	๕,๐๐๐
	- ชุดทำน้ำยาล้างจาน	๒๕	ชุด	๒๐๐	๕,๐๐๐
	- ชุดทำน้ำยาปรับผ้านุ่ม	๒๕	ชุด	๒๐๐	๕,๐๐๐
	- ชุดทำยาสระผม	๒๕	ชุด	๒๐๐	๕,๐๐๐
	- ชุดทำครีมนวดผม	๒๕	ชุด	๒๐๐	๕,๐๐๐
	๒. ค่าจ้างแรงงาน	๑๒๕	ชุด	๘๐	๑๐,๐๐๐
รวมเงินทั้งสิ้น					๑๓๐,๐๐๐

วิสาหกิจชุมชนกลุ่มงานฝีมือและแปรรูปอาหาร หมู่ ๖ ตำบลบ้านซุง ได้ดำเนินกิจกรรมต่างๆ หลังจากได้รับการอนุมัติโครงการและงบประมาณ และดำเนินการแล้วเสร็จเมื่อประมาณเดือน พฤษภาคม 2559

แผนที่แสดงที่ตั้งวิสาหกิจชุมชนกลุ่มงานฝีมือและแปรรูปอาหาร หมู่ ๖ ตำบลบ้านซุง
ตำบลบ้านซุง อำเภอนครหลวง จังหวัดพระนครศรีอยุธยา



 ที่ตั้งวิสาหกิจชุมชนกลุ่มงานฝีมือและแปรรูปอาหาร หมู่ ๖ ตำบลบ้านซุง

ภาพกิจกรรมวิสาหกิจชุมชนกลุ่มงานฝีมือและแปรรูปอาหาร หมู่ ๖ ตำบลบ้านซุง

